

# 路面温度の上昇抑制と舗装耐久性の向上

## 遮熱性舗装 『パーフェクトクール』

(株)NIPPO

### はじめに

遮熱性舗装は太陽からの熱のうち近赤外線部分を反射する遮熱コート材「パーフェクトクール」を塗布することで舗装路面の温度上昇を抑制する技術（図-1）。

遮熱性舗装は太陽熱で舗装が熱くならないため、空気を暖める輻射熱や伝導熱が小さくなり、歩行者環境の改善に繋がる。また夜間は舗装内部の蓄熱量が少ないため、輻射熱が小さく熱帯夜問題の解消も期待できる。

### 特徴

パーフェクトクールはNIPPO独自の遮熱技術で路面の温度上昇を約10℃以上抑制する（図-2）。これにより夏季の道路環境を改善するなど道路の快適性を向上する。また、わだち掘れ量が従来の遮熱性舗装に比べて半分で、これにより舗装の寿命が約2倍となるなど耐久性の向上を実現する（図-3）。

散水などのメンテナンスが不要で、イニシャルコストのみで遮熱の効果を発揮する。カラー塗装も可能で、これにより視認性の改善による安全性の向上や、周囲の環

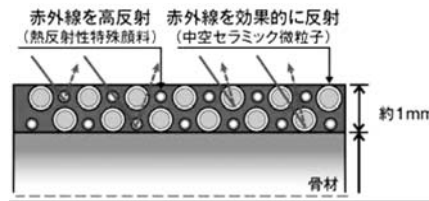


図-1

路面温度例

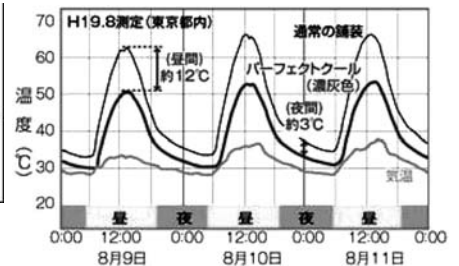


図-2

境や用途に合わせた景観性の向上が図れる。

### 商品ラインナップ

パーフェクトクールは重交通道路用の「パーフェクトクールM」から歩行者系道路用の「パーフェクトクールA・Ap」まで幅広い適用範囲を持つ。

また、「クールパービアス」は、騒音低減機能や排水機能を付与したもので、2014年4月にNETIS（新技術情報提供システム）の活用促進技術に指定された。

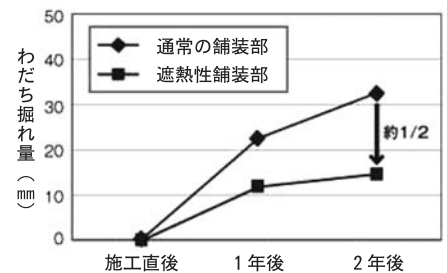


図-3

問い合わせ先

(株)NIPPO 総合技術部

〒331-0052

さいたま市西区三橋6-70

TEL: 048-624-0095